

[www.tis-gmbh.de](http://www.tis-gmbh.de)

**ERFAHRUNG  
UND KOMPETENZ  
FÜR IHREN ERFOLG!**

**TIS**

TIS Technische  
Informationssysteme GmbH

## **DAS UNTERNEHMEN**

TIS Technische Informationssysteme GmbH



**TIS Technische Informationssysteme GmbH**  
Müller-Armack-Str. 8 • D - 46397 Bocholt

fon: 02871-2722-0  
fax: 02871-2722-99  
[info@tis-gmbh.de](mailto:info@tis-gmbh.de)



Markus Vinke | Geschäftsführer der TIS GmbH

## Die TIS Technische Informationssysteme GmbH

ist ein mittelständisches Familienunternehmen aus dem Westmünsterland. TIS verfügt über langjährige Erfahrung und hochgradig kompetente Mitarbeiter, deren größte Motivation die Zufriedenheit der Kunden ist.

### Geschichte

Die TIS GmbH wurde im Dezember 1985 von Dipl.-Ing. Josef Bielefeld gegründet. Das Unternehmen startete im Bereich der Funktechnologie und entwickelte spezielle Hardware. Seit 1994 konzentrierten sich die IT-Spezialisten auf die Transport- und Logistikbranche und wurden zu einem wesentlichen Know-how-Träger im Bereich der mobilen Hardware- und Softwareentwicklung.

Josef Bielefeld führte die Firma als geschäftsführender Gesellschafter bis September 2016. Danach übergab er die Geschäftsführung an den langjährigen Mitarbeiter Markus Vinke. Der Dipl.-Ing. für Elektrotechnik sammelte bei TIS bereits seit 2001 Erfahrung, zunächst als Softwareentwickler und Projektleiter, später als Leiter der Softwareentwicklung. Dennoch befindet sich die TIS GmbH weiterhin in Familienbesitz. Neben Josef Bielefeld ist seit 2018 auch sein Sohn Fabian Bielefeld Teilhaber. Im Jahr 2013 bezog TIS ein neu gebautes Gebäude, den sogenannten „TIS Tower“. Dieser ist modern sowie mitarbeiterfreundlich ausgestattet und befindet sich im Technologiepark Bocholt direkt neben der Westfälischen Hochschule. 2020 wurde das Gebäude um einen Anbau erweitert, um dem immer weiter wachsenden Unternehmen mehr Raum zu schaffen. Beide Gebäude zusammen bieten etwa 100 Mitarbeitern Platz.

### Produkte

Zur Entwicklung und Verbesserung von mobilen Technologien leistet TIS seit Jahren einen wesentlichen Beitrag und betreibt eigenständige Trend-Forschung. Denn der Telematik-Anbieter möchte schon heute proaktiv den Herausforderungen von morgen begegnen. Aus diesen Forschungen sind drei Produktfamilien entstanden.



TISLOG<sup>®</sup>

SOFTWARE

Mobiles  
Auftrags-  
Management

TELEMATIK

TISWARE<sup>®</sup>

HARDWARE

Fernverkehr

Prozess-  
optimierung

TISPLUS<sup>®</sup>

ZUBEHÖR

Intralogistik

Service

Nahverkehr

Durch diese Produktfamilien kann die TIS GmbH Kunden eine Rundum-Lösung bieten:

TISLOG<sup>®</sup>

ist eine innovative, plattformunabhängige Softwarelösung für die Transport- und Logistikbranche.

TISWARE<sup>®</sup>

sind Geräte und Software von Lieferanten. Die TIS GmbH bietet sie nach sorgfältiger Auswahl und Prüfung ihren Kunden an.

TISPLUS<sup>®</sup>

ist die Dachmarke für Mehrwert-Zubehör aus der firmeneigenen Hardware-Entwicklung.

## Produktphilosophie

Die TIS GmbH verfolgt ein klares Ziel bei ihren Produkten. Sie möchte ihren Kunden die optimale Lösung für ihr Unternehmen bieten. Dafür wird das bestehende Produkt ganz individuell auf die Bedürfnisse vor Ort angepasst. Das klingt vielleicht kompliziert und umständlich, doch das ist es nicht. Durch die jahrelange Erfahrung im Bereich Transport und Logistik und der großen Entwicklungs- und Projektierungsabteilung bieten die Bocholter Spezialisten die optimale Grundlage für eine erfolgreiche Projektumsetzung – alles aus einer Hand.

Dabei geht die TIS GmbH auf die Bedürfnisse und Anforderungen der Kunden ein, berät sie eingehend, arbeitet mit ihnen gemeinsam am Projekt und übernimmt zu jeder Zeit Verantwortung für die Umsetzung. Auch danach, wenn das System schon erfolgreich im Einsatz ist, kümmert sich der Anbieter weiterhin um seine Kunden. Denn TIS ist es wichtig, dass das System über viele Jahre hinweg verwendet werden kann. Daher setzt das Unternehmen auf die TISLOG Community, die einen kontinuierlichen Austausch mit den Kunden und die Zusammenarbeit an Innovationen ermöglicht. Die daraus resultierenden Weiterentwicklungen bieten den Kunden eine langfristige Planung mit Investitionssicherheit.

## Projektarbeit

Mehrere Jahrzehnte an Erfahrung und Projektumsetzungen im Transport- und Logistikumfeld machen die TIS GmbH zu einem kompetenten Ansprechpartner. Das Know-how und die technische Kompetenz ermöglichen eine herausragende Qualität bei Hardware-, Software- und Service-Produkten.

Für die verschiedenen Komponenten bietet TIS ein kompetentes Projektmanagement und koordiniert alle Einzelschritte im Rahmen individueller Lösungen mit voller Ergebnisverantwortung. Dabei ist die Arbeit geprägt von der Begeisterung für Technik und dem Ziel, für die alltäglichen Herausforderungen der Kunden wirtschaftliche und praktikable Lösungen zu finden.

# Als starker Partner an der Seite unserer Kunden

## PHASE 1

### Umfangreiche Bedarfsanalyse

TIS unterstützt Sie bei Beratung und Konzeptgestaltung angepasst auf IHR Unternehmen.

## PHASE 5

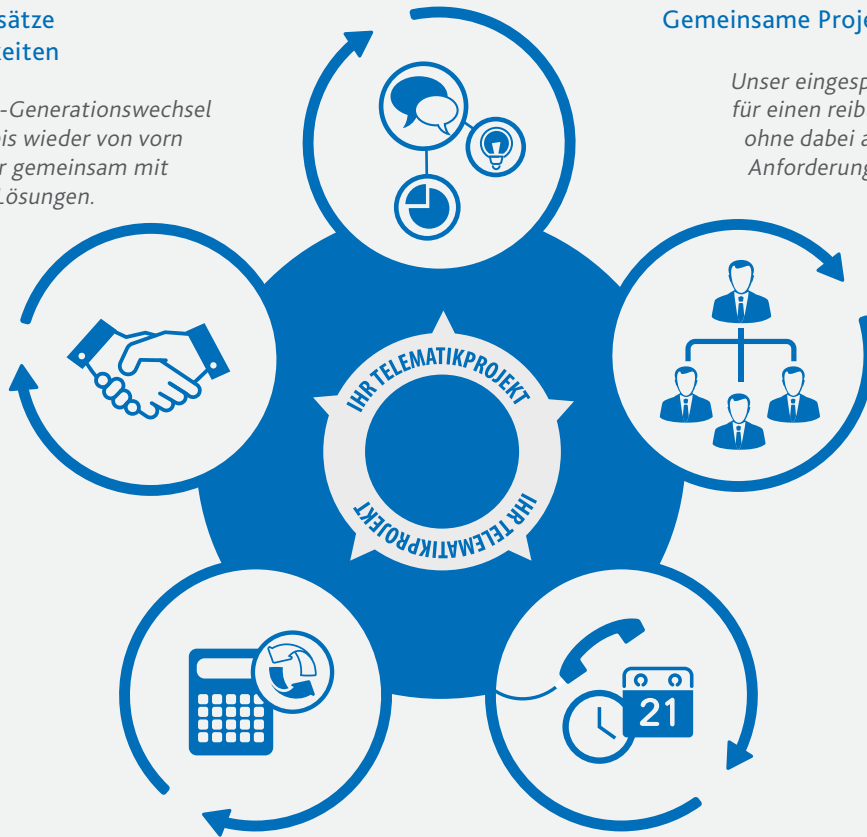
### Neue Lösungsansätze & neue Möglichkeiten

Wenn beim Geräte-Generationswechsel der Projektregelkreis wieder von vorn beginnt, suchen wir gemeinsam mit Ihnen nach neuen Lösungen.

## PHASE 2

### Gemeinsame Projektorganisation

Unser eingespieltes Team sorgt für einen reibungslosen Ablauf, ohne dabei auf Ihre speziellen Anforderungen zu verzichten.



## PHASE 4

### Anpassungen

Wenn die Lösung bereits erfolgreich im Einsatz ist, informieren wir Sie stetig über Erweiterungen und Neuentwicklungen, die Ihre Prozesse weiter verbessern können.

## PHASE 3

### Begleitung im Tagesgeschäft

Nach der erfolgreichen Projekteinführung begleiten wir Sie bei der Stabilisierung im Tagesgeschäft.

**ADVANTECH**

**DIVIS**  
THE INTELLIGENT VIEW

**Honeywell**

**infoware**

TISWARE-Partner  
Auswahl

**ivanti**

**Panasonic**  
BUSINESS

**PTV GROUP**  
the mind of movement

**SAMSUNG**  
BUSINESS  
SILBER-PARTNER

**Sygić** | Business Solutions

**STE**  
connectivity

**PKE**

**ZEBRA**